



EU-förordning (1143/2014)
Förordningen (2018:1939) om invasiva
främmande arter

Invasiva främmande arter (IAS)

49 arter på EU-listan:

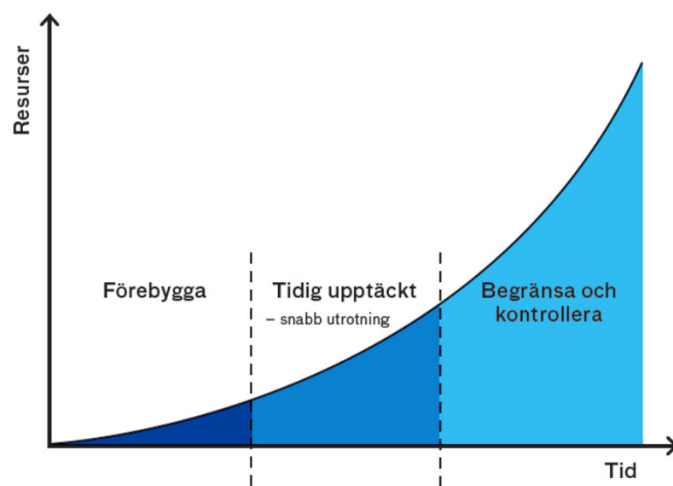
13 arter finns i Sverige

7 arter i Gävleborg



Länsstyrelsen
Gävleborg

EUs strategi (och vår)



Länsstyrelsen
Gävleborg

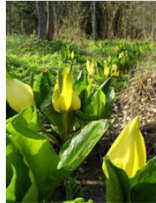
Främmande arter finns på olika ”nivå”

Främmande arter

Invasiva främmande arter (IAS)

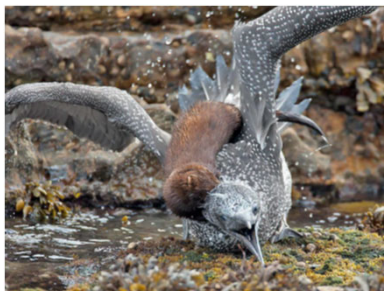
Invasiva främmande arter (IAS) av unionsbetydelse

Invasiva främmande arter (IAS) av nationell betydelse



Länsstyrelsen
Gävleborg

Länsstyrelsen är tillsynsmyndighet från 1
januari 2019... (MTFO 2011:13 2 kap 8 § 8 & 12 pkt)
Vi är också operativ myndighet (MB 8 kap 3 § 2:a stycket)
och fastighetsförvaltare.



Länsstyrelsen
Gävleborg

Tillsyn

Länsstyrelsen ska se till att förbuden i artikel 7 efterlevs:

Förbjudet att införa, hålla, föda upp, transportera, släppa ut på marknaden, använda, tillåta reproduktion eller släppa ut i miljön

Speciella övergångsbestämmelser om sällskapsdjur och kommersiella lager



Operativ myndighet

Ansvar för:

Utrotningsåtgärder (tidig upptäckt)
Hanteringsåtgärder (etablerade arter)
Nödåtgärder (olistade arter)
Återställandeåtgärder



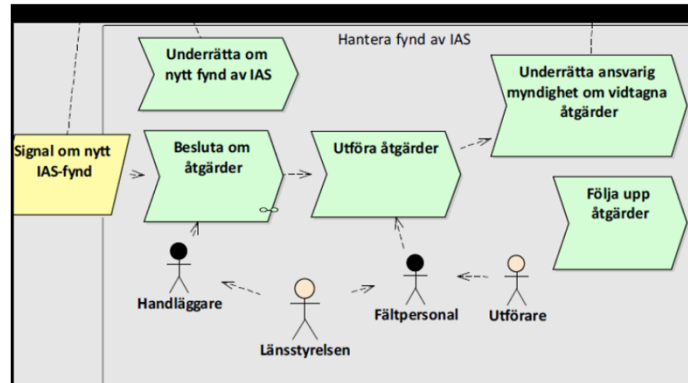
Länsstyrelsen
Gävleborg

Tillträde?

För att fullfölja sina uppgifter enligt denna balk eller EU-förordning...har en myndighet rätt att få tillträde till fastigheter, byggnader och andra anläggningar för att utföra undersökningar och andra åtgärder... (MB 28:1)



Operativ myndighet



Relativt utbrett (beslutat att hanteringsprogram ska finnas)



Jätteloka



Jättebalsamin



Signalkräfta

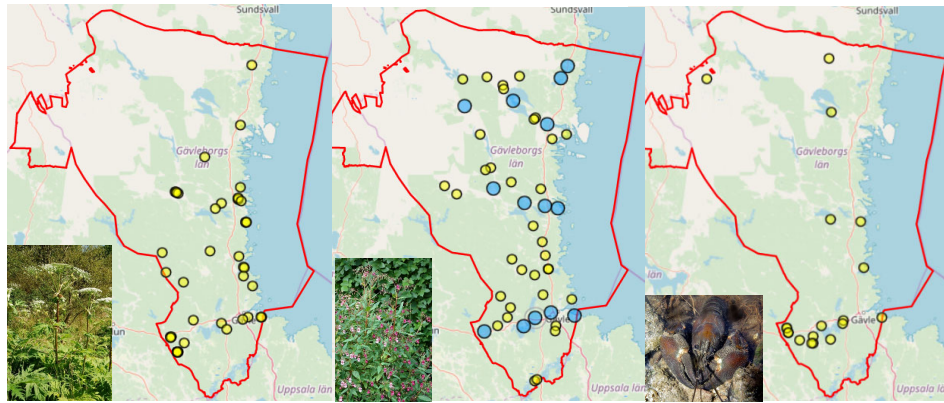
Mink kommer kanske med på listan under hösten 2019

Foton: Wikimedia commons



Länsstyrelsen
Gävleborg

Relativt utbrett



Jätteloka

Jättebalsamin

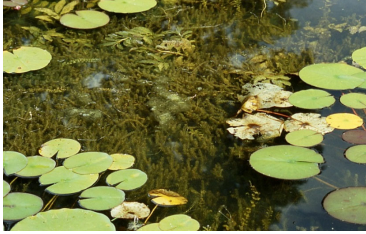
Signalkräfta



Länsstyrelsen
Gävleborg

Kartor: Artportalen

Observerad på enstaka ställen



Smal vattenpest



Amerikansk kopparand



Bisamråtta



Ullhandskrabba

Foton: Wikimedia commons



Länsstyrelsen
Gävleborg

Nationell lista

Blomsterlupin..?

Vresros...?

Sjögull...?

Svartmunnad smörbult..?

.....



Länsstyrelsen
Gävleborg

Foton: Wikimedia commons

Fokusarter i Gävleborg

Blomsterlupin

Vresros

Sjögull

Parkslide

Jätteslide

Tysklönn

Videkornell

Spärroxbär

Häckoxbär

Jätteloka

Jättebalsamin

Signalkräfta

Smal vattenpest



Länsstyrelsen
Gävleborg

Främmande arter – vy över ett av våra drabbade vatten...



Länsstyrelsen
Gävleborg

Vad är en främmande art?

- Främmande art (alien species): En art, underart eller lägre taxon som introducerats utanför sin historiska eller nutida naturliga utbredning. Detta inkluderar alla delar, gameter, frön, ägg eller andra propaguler som kan överleva och reproducera sig.
- Geografisk skala?
- Tidsskala?



Länstyrelsen
Gävleborg

Definition enligt FN's Riokonvention eller Convention on Biological Diversity.

Främmande arter, inte alltid så främmande:



- Fasan från ”Kaukasus – Kina” införd på 1700-talet
- Gädda förekommer naturligt i stora delar av landet men sprider sig in i fjällvärlden hjälpt av klimatförändringar
- Brunråtta från centralasien till Europa på 1500-talet (katastrof för svartråttan!)

Invasion i Bomhus?



- Berghöna (klassas som potentiellt invasiv i Österrike)
- Etablerad i Norge sedan 80-talet
- Naturlig utbredning Bulgarien – Nepal (olika underarter)



Länstyrelsen
Gävleborg

Tydligt har hönsens vara eller inte vara och behovet av åtgärder diskuterats i sociala medier

Vad är en invasiv främmande art?

- Invasiv främmande art (invasive alien species): En främmande art vars introduktion och/eller spridning hotar biologisk mångfald. (CBD)
- Andra definitioner omfattar ofta ekonomiska skador: NV räknar med 1,1-4,5 miljarder kr årligen om inte åtgärder sätts in nu.
- Kostnader globalt idag exempelvis: Storbritannien 12 miljarder US\$/år, Indien 116 miljarder US\$/år

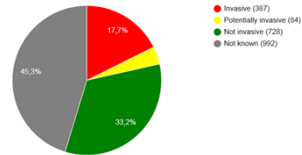


Länstyrelsen
Gävleborg

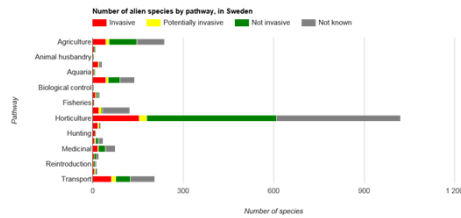
Situationen i Sverige:

- NOBAINS: European Network on Invasive Alien Species

Number of alien species, in Sweden (NOBANIS 19-09-2016)



2191 arter



4=Aquaculture, 6=Barlastvatten, 10=Skogsbruk

Andra listor m.m.:

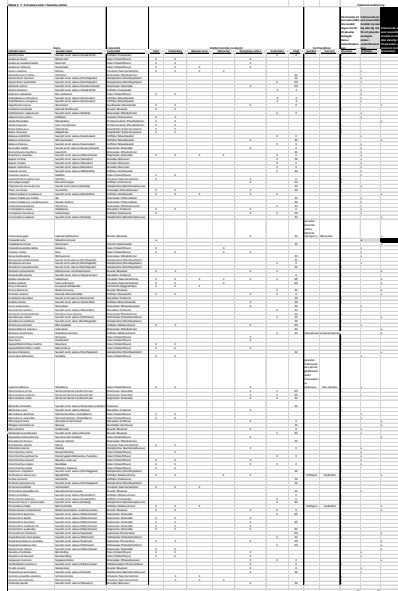
- Vattenmyndigheten: Svarta resp. Gråa listan
- HaV: Främmande arter i svenska vatten (115 st)
- HaV: Alertlistan – arter som hittats i närheten av Sverige (97 st)
- NOBAINS 2191 främmande arter (387 invasiva)
- NV: Rapporter, urvalslistor m.m.
- Länsstyrelser: Rapporter, urvalslistor m.m.



Svarta listan är arter som troligtvis påverkar ekologisk status, gråa påverkar sannolikt inte status.

Svarta listan 27 arter – varav i länet: Signalkräfta, Tusensnäcka, Vattenpest, Kinesisk ullhandskrabba, Gråa: 48 arter: kräftpest?!, Karp, Regnbåge, Bäckröding
Främmande arter HaV: Oklart vilka som ses som invasiva t.ex. Signalkräfta, Vandarmussla och Svartmunnad smörbult ingår.

Alertlistan: 26 som klassas som invasiva.



- VMs SVART/GRÅA lista
2013 års klassning
- 27 invasiva arter
- 48 lågriskarter
- 50 oinvasiva arter



Svarta listan är arter som troligtvis påverkar ekologisk status, gråa påverkar sannolikt inte status.

Svarta listan 27 arter – varav i länet: Signalkräfta, Tusensnäcka, Vattenpest, Kinesisk ullhandskrabba, Gråa: 48 arter: kräftpest?!, Karp, Regnbåge, Bäckröding
Främmande arter HaV: Oklart vilka som ses som invasiva t.ex. Signalkräfta, Vandrarmussla och Svartmunnad smörbult ingår.

Alertlistan: 26 som klassas som invasiva.

Främmande arter:

- Många aktörer – svårt att få överblick
- EU-lagstiftning fångar bara en bråkdel av problemet
- Snabba effekter: arter som bär med sig smitta ex: almsjuka, kräftpest eller i framtiden tallvedsnematod
- Trädgårdssmitare är den vanligaste främmande arten t.ex. lupin.
- Transportsektorn (båt, land, flyg) näst största källa
- Svårt och dyrt att jobba mot etablerade arter!!!



Tallvedsnematoden har hittats flera gånger under senare år i importerat emballage, den skulle kunna medföra omfattande träddöd i barrskog...

Förebyggande arbete och övervakning av transportnoder är nödvändigt!

Förutsättningar för att kunna agera snabbt – att få in rapporter av fynd

Spana efter den invasiva sammetsgetingen *Vespa velutina*

Sammetsgeting *Vespa velutina* är en biljettvärd som specialiserat sig på sociala insekter, t.ex. honungslinor. Den har nyligen spridit sig från Asien till Europa, och den kom tidligen till Frankrike våren 2008. Risken att denna hölmärdande skalbaggsart ska ta sig vidare norrut är stor! 2011

Det är viktigt att snabbt identifiera och rapportera Vespa velutina om man vill förhindra dess utbredning. Vespa velutina är en mycket giftig insekt som kan vara farlig för människor och djur. Den kan också skada växter och skada på skog och natur. Det är viktigt att vara uppmärksam på Vespa velutina i alla delar av landet, särskilt i områden där den redan finns.

Jordbrukare och naturvårdare bör vara uppmärksamma på Vespa velutina i sina områden. Det är viktigt att rapportera fynd av Vespa velutina till Länsstyrelsen i Gävleborg.



Riskerna till bioterror:
 • Bioterrorism är i sig själva en mycket giftig insekt som kan vara farlig för människor och djur. Den kan också skada växter och skada på skog och natur. Det är viktigt att vara uppmärksam på Vespa velutina i alla delar av landet, särskilt i områden där den redan finns.
 • Enligt vissa källor kan Vespa velutina bli ett hot mot bioterrorism om den används som vapen. Detta skulle kunna ske genom att Vespa velutina används för att skada människor eller djur. Detta skulle kunna ske genom att Vespa velutina används för att skada människor eller djur. Detta skulle kunna ske genom att Vespa velutina används för att skada människor eller djur.

Fig. 1. Biljettvärd Vespa velutina är en mycket giftig insekt som kan vara farlig för människor och djur. Den kan också skada växter och skada på skog och natur. Det är viktigt att vara uppmärksam på Vespa velutina i alla delar av landet, särskilt i områden där den redan finns.

- Övervakning – traditionell och riktad (riskområden, etc.)
- Citizen science – uppmärksam allmänhet eller riktade insatser mot vissa målgrupper (sportfiskare, biodlare)
- Offentlig kontroll – vid landets gränser
- Krav att rapportera (statliga uppdrag, etc.)



Länsstyrelsen
Gävleborg

Tallvedsnematoden har hittats flera gånger under senare år i importerat emballage, den skulle kunna medföra omfattande trädöd i barrskog...

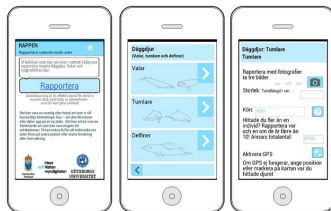
Förebyggande arbete och övervakning av transportnoder är nödvändigt!

Hur kan man rapportera?

Rappen
akvatiska arter
GU, HaV, LstVärmland

Enkel inrapportering
16 EU-arter
SLU

Artportalen
alla arter i Sverige
SLU



Sök på "Rappen"

<https://invasivaarter.nu/report>



Länsstyrelsen
Gävleborg

Tallvedsnematoden har hittats flera gånger under senare år i importerat emballage, den skulle kunna medföra omfattande trädöd i barrskog...

Förebyggande arbete och övervakning av transportnoder är nödvändigt!

Hur bekämpas främmande arter?

- https://www.youtube.com/watch?v=PC_rxKEELAs
- <https://www.youtube.com/watch?v=NeCWtc1jMNs>
- <https://www.youtube.com/watch?v=sKiJCG2VU-E>
- <https://www.youtube.com/watch?v=KJe3koOkdlg>
- <http://www.naturvardsverket.se/Amnen/Invasiva-frammande-arter/>



Länsstyrelsen
Gävleborg



Länsstyrelsen Gävleborg ansvarar för att beslut från riksdag och regering genomförs samt att samordna den statliga verksamheten i länet. Vi är en kunskapsorganisation som arbetar tvärsektoriellt med flera olika sakfrågor från landsbygdsutveckling, miljömålen, biologisk mångfald och djurskydd till flykting- och integrationsfrågor hållbar samhällsplanering och krisberedskap.

Vår värdegrund bygger på tre ord, handlingskraft, professionalitet, och förståelse och ska genomsyra allt vi gör på alla nivåer.



Länsstyrelsen
Gävleborg